

—お知らせ—

ハローワーク倉敷中央
求人第1部門、求人第2部門の庁舎移転について

ハローワーク倉敷中央 求人第1部門 求人第2部門は
平成21年10月13日(火)
から新しい庁舎で業務を行います。

● 移転先庁舎

名称：おかやまキャリアアップハローワーク

住所：〒710-0834

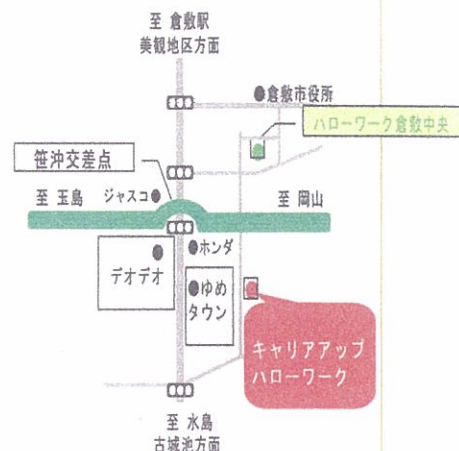
倉敷市笹沖1274-1ゆめタウン倉敷
駐車場内別館

Tel (086)430-0705

Fax (086)430-0706

ご利用時間：平日8:30～17:15

(土・日・祝および年末年始はお休みさせていただきます。)



● 取扱業務

求人第1部門... 求人のお申し込み、求人に関するご相談等

求人第2部門... 各種助成金のご相談・申請等

● おかやまキャリアアップハローワークとは

最近の経済情勢により、非正規労働者をはじめとする離職者が急速に増加していることに対応するため、ハローワーク倉敷中央の付属施設として設置することとしました。

ここでは、正社員就職を目指す求職者を対象に、マンツーマン(担当者制)による職業相談を中心に、各種セミナー、就職面接会、適職診断等の様々なメニューで求職者の就職活動をサポートすることとしております。

お問い合わせ

倉敷中央公共職業安定所

Tel 086-434-3333

担当：求人第1部門... 斎藤
求人第2部門... 井原

ご注意：雇用保険適用業務(取得届、喪失届の提出、離職票の交付等)については従来どおり、ハローワーク倉敷中央2階「雇用保険適用課」で業務を行います。

キャップ
Information



おかやま

キャリアアップハローワーク

『おかやまキャリアアップハローワーク』は正社員就職を目指す方々を対象に一人ひとりにあったオーダーメイドな支援で就職活動をサポートするハローワーク倉敷中央の付属施設です

職業相談コーナー

- 就職に関する幅広い相談に対応
(しごとや会社の選択、希望求人の内容、応募状況、その他疑問点などの相談)

住居・就労確保支援コーナー

- 住居のあっせん、住宅資金・生活資金の貸し付けなどの相談及び就職までのサポート

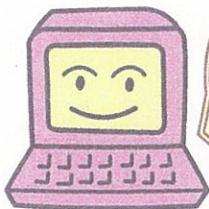
キャリアアップコーナー

- 完全予約制による「個別相談」で就職までしっかりサポート
業界事情に精通したスタッフにより、求人者の求める人物像などをアドバイス
応募書類添削、面接練習で就活に自信が つきます

ハローワーク倉敷中央 求人第1部門 求人第2部門

- ハローワーク倉敷中央の求人第1部門及び求人第2部門が移転します
(求人の申込み・助成金の申請等)

求人情報検索
システムを
20台設置します



おかやまキャリアアップハローワーク

〒710-0834

倉敷市笹沖1274-1ゆめタウン倉敷 駐車場内別館
TEL (086) 430-0705 FAX (086) 430-0706

- 平日： 8：30～19：00
- 土曜： 10：00～17：00
(日曜・祝日・年末年始はお休みさせていただきます)

なお、求人第1部門・求人第2部門のご利用時間は平日8：30～17：15となります。

※ 雇用保険の受給手続きは管轄のハローワークにお願いします。

