

「学校向け出前講座」のご案内

生徒・学生への労働・社会保険制度の教育に、岡山県社会保険労務士会の「出前講座」をご活用ください！

岡山県社会保険労務士会では、職業教育の分野で、社会保険労務士が地域社会に貢献できる機会として、平成22年度より、「学校向け出前講座」を実施しております。

生徒さんや学生さんが、卒業後に安心して社会へ出ていけるよう、労働と社会保険の専門家である社会保険労務士が、「労働に対する考え方」、社会人として知っておくべき「労働関係の法律」や「社会保険制度の仕組み」などについて、わかりやすくお話しさせていただきます。



対象： 小学校・中学校・高等学校・支援学校の生徒

費用： 5,000円（50分）

ただし、無料枠もあります。実施要領をご参照のうえ、お問い合わせください。

テーマ： 「職場体験学習の前に知っておきたいこと」

「働くことについて考えてみよう」

「働く人の社会保険制度」

「職場のルール、働く上での法律知識」

「社会人としてのマナー」等

中学校では、職場体験の事前学習として、ご好評いただいています。

対象： 専門学校・大学等の学生

費用： 15,000円（90分）

テーマ： 「就職活動前に知っておきたいこと」

「社会人としてスムーズな一歩を踏み出すために」

「働く人の年金、健康保険、雇用保険、労災保険」

「働く上で知っておきたい法律知識、職場のルール」

「社会人としてのマナー」等

いずれも、事前打ち合わせを含んだ費用です。



対象： 教職員・PTA保護者

費用： 15,000円（90分）

テーマ： 「雇用をめぐる問題について」

「労働関係法令の基礎知識」

「社会保険制度について」等

お問合せ・お申込みは、岡山県社会保険労務士会へ！（裏面もご覧ください。）

岡山県社会保険労務士会

〒700-0815 岡山市北区野田屋町2-11-13 旧岡山あおば生命ビル7階

TEL: 086-226-0164 FAX: 086-226-0180 E-mail: okasharo@okayama-sr.jp

URL: <http://www.okayama-sr.jp/school/index.html>

学校向け出前講座 係

中学2年生を対象に実施した出前講座の内容概略

「職場体験学習の前に知っておきたいこと」

1. なぜ、働くのだろうか
2. 実際に働いてみると・・・
3. 職業を選ぶ理由あれこれ
4. 働くときに大切にしたいこと
 - ① あいさつ
 - ② 職場のルールを守る
 - ③ ムリ、ムラ、ムダをなくす
 - ④ お客さまへの心づかい
 - ⑤ ともに仕事をする仲間への心づかい
 - ⑥ 失敗やミスを隠さずに報告する勇氣
 - ⑦ 失敗やミスから学び改善する根気
5. 「職場体験学習」で、何を学ぶのか(心がけたいこと)

受講者(中学生)の感想

「話を聞いて、私もコミュニケーションが上手になりたいと思いました。」
 「社会に出たら、いろんなルールやマナーが必要なんだな、と思いました。」
 「将来、人の役にたてるような大人になりたいなと思いました。」

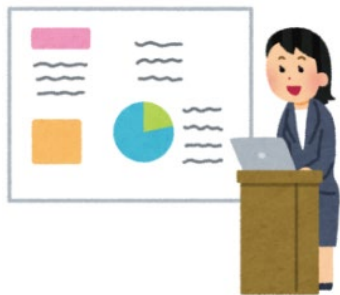


全国社会保険労務士会連合会発行
出前講座用教材「働くときの基礎知識」

就職活動を始めようとする学生を対象に実施した出前講座の内容概略

「これから就職活動を始めようにあたって知っておきたいこと」

1. なぜ、働くのか(働く目的)
2. どんな仕事につきたいのか(どんな職場で働きたいのか)
3. 自分の長所・短所について
4. 仕事(職場)を選ぶ基準
5. 自分の人生観(人生計画)
6. 求人票の見方
7. 労働保険・社会保険について
8. 面接対策



予算に上限がありますので、お早めにお申し込みください。

はじめに

① 会社で働くということ	2
② いろいろある働き方	6
③ 給与と明細をよく見てみよう	10
④ 入社の前に確認しておこう	14
⑤ 会社を休みたいとき	20
⑥ 職場でトラブルがあったとき	24
⑦ 病气やけがで病院に行ったとき	28
⑧ 職場や通勤中にけがをしたとき	32
⑨ 失業したり退職したりしたとき	36
⑩ 年をとったときの生活は?	40
⑪ 困ったときの相談先	46
社会保険労務士(社労士)とは	48

岡山県社会保険労務士会ホームページでも
「学校向け出前講座」のページに
「実施例」や「実施要項」等を掲載しております。

<http://www.okayama-sr.jp/school/index.html>

出前講座申込書

ご記入のうえ、FAXにてお申し込みください。

FAX : 086-226-0180

学校名			対象学年	年生	受講人数	名
電話番号			担当者名			
実施希望日 時	第1希望	令和 年 月 日 (曜日)	時 分 ~	時 分		
	第2希望	令和 年 月 日 (曜日)	時 分 ~	時 分		
希望テーマ						